

医療機関・薬局向け  
顔認証付きカードリーダー  
(マイナンバーカード対応)

## ユニバーサルデザインを採用し設置環境での操作性を追求

5年間の無償保証※1



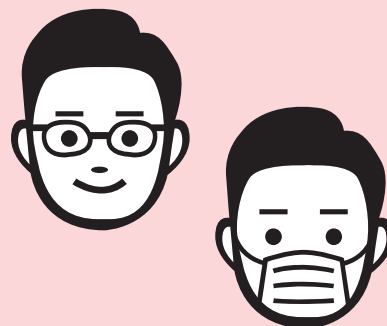
※1 有償修理となる場合もありますので、詳しくは機器と同梱される保証書をご確認ください ※複製転載禁止

- ① 医療機関、薬局等の受付を考慮したデザイン**  
 高齢者にも見やすい7インチ大画面 / 車椅子での利用にも配慮した設計
- ② 世界最高水準のパナソニック顔認証技術**  
 マスクや眼鏡を付けたままでも認証OK / 空港・オフィスで1日10万人の利用実績
- ③ 操作方法を画面表示やアラームでお知らせ**  
 大切な個人情報 (マイナンバーカード) の置き忘れ通知機能 / カードの表裏の置き間違えを検知可能
- ④ 安全面にも配慮した設計**  
 手袋でも画面操作可能 (ウィルス対策) / 電源 ON・OFF はリモート操作でいらずら防止

# 病院・診療所・薬局の受付での操作性を追求



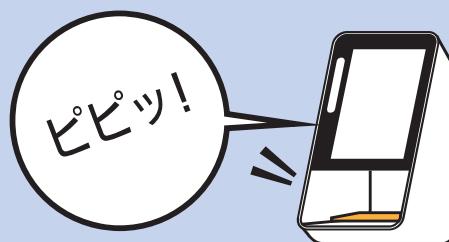
高身長～低身長、車椅子での利用でも  
顔認証できます



メガネ・マスクを着用したまま  
(\*に示す場合を除く) 顔認証できます

\*写真が不鮮明、マスクを深く着用等、顔の特徴が十分に取れない場合は認証できないことがあります

## マイナンバーカード置き忘れ通知機能



カードの置き忘れを音と表示でお知らせする  
アラーム機能つき

### 顔認証付きカードリーダー (型番 XC-STFR2J-MN) 仕様諸元

項目	スペック	
電氣的仕様	入力電圧	DC 12 V
	消費電流	最大 0.9A
撮像機能 (顔認証)	有効画素数	最大1920×1080 ピクセル
	撮像素子	カラーCMOSセンサー
撮像機能 (券面)	有効画素数	最大1280×960 ピクセル
	撮像素子	カラーCMOSセンサー
非接触ICリーダー機能	公的個人認証サービス対応	J-LIS (地方公共団体情報システム機構) 適合性検証済
表示部・操作部	方式	7インチTFTフルカラー液晶ディスプレイ アナログ抵抗膜式タッチパネル
	解像度	800×480ドット
外部 I/F	USB3.0 (コネクタ形状 Type B)×1	
構造・サイズ	外形寸法	W148 mm×D145 mm×H276 mm 突起物、付属品を除く
	質量	1.8kg 以下 付属品を除く
付属品	ACアダプター、ACコード、DVD、取扱説明書、USBケーブル(本体側: Type B PC側: Type A)	

パナソニック  
システムお客様ご相談センター



0120-878-410

受付: 9時～17時30分 (土・日・祝日は受付のみ)  
携帯電話からもご利用いただけます。  
(お問い合わせの内容によっては、担当窓口をご案内する場合がございます)

ホームページからのお問い合わせは [https://connect.panasonic.com/jp-ja/support\\_cs-contact](https://connect.panasonic.com/jp-ja/support_cs-contact)

パナソニック コネクト株式会社

〒104-0061 東京都中央区銀座8丁目21番1号 汐留浜離宮ビル

SSJ-J1H2114B

2022-4-000-G1

●このカタログの記載内容は、2022年4月現在のものです。●製品の色は印刷物ですので実際の色と若干異なる場合があります。  
●製品のデザインは予告なく変更する場合があります。●実際の製品には、ご使用上の注意を表示しているものがあります。  
●画面表示はハメコミ合成です。●表紙の写真は利用イメージです。実際の製品とは異なる場合があります。